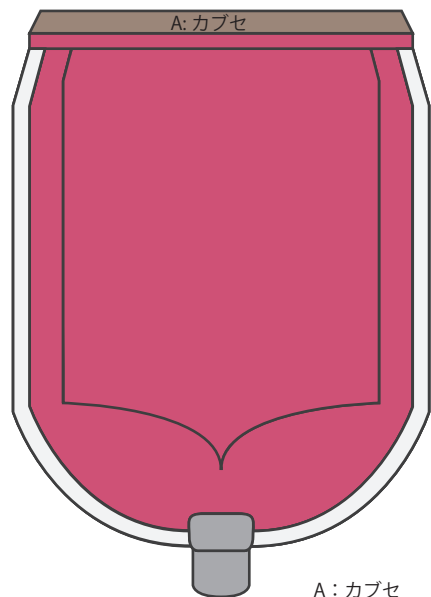
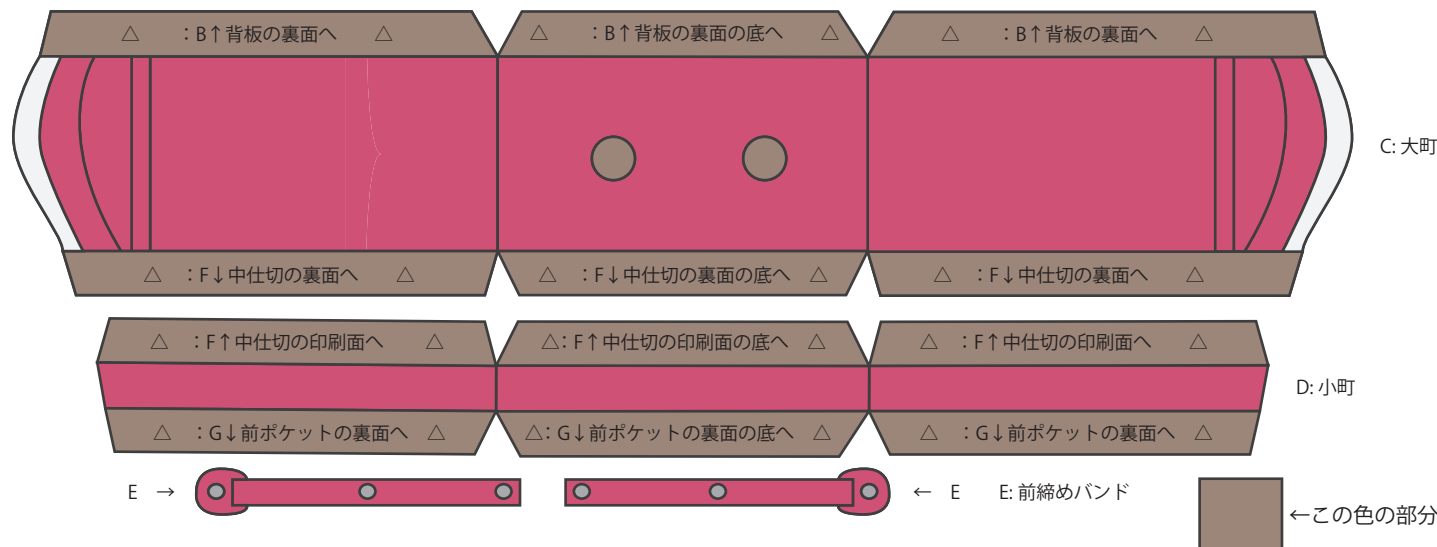


手作りランドセル ローズ

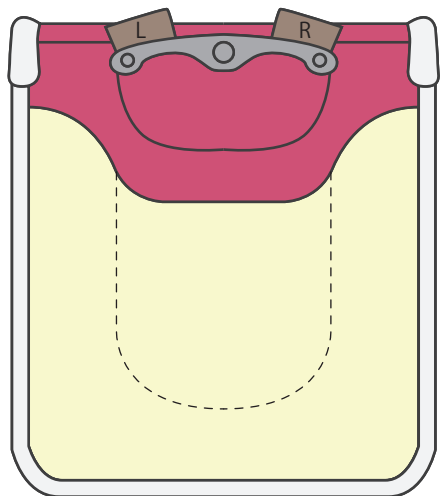


A: カブセ

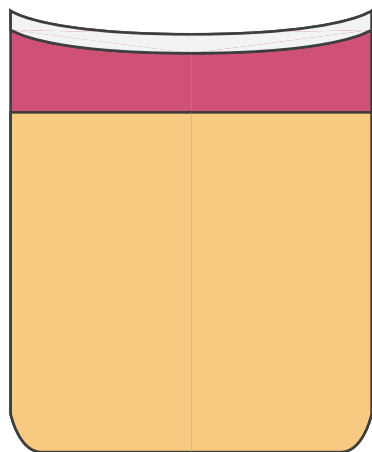


E → E: 前締めバンド

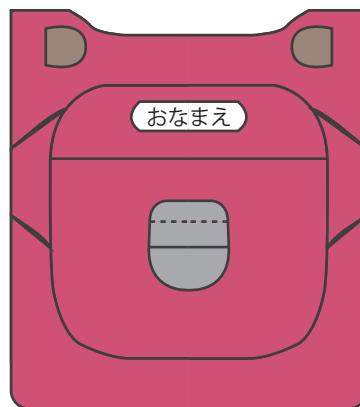
←この色の部分はのりしろです。



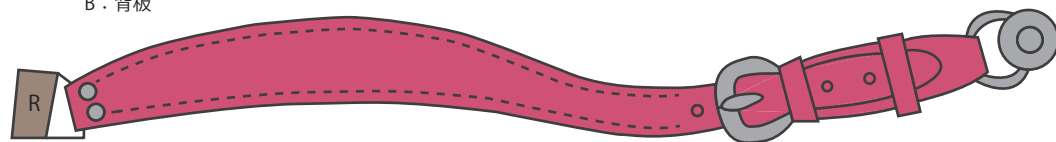
B: 背板



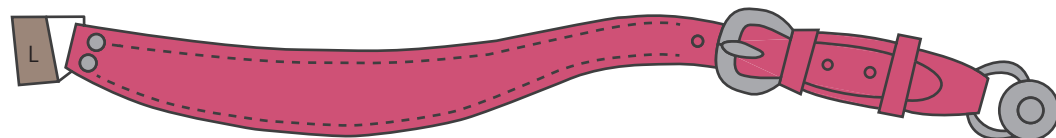
F: 中仕切



G: 前ポケット



H: 肩ベルト&小ひも



作り方・・・実際の製作手順に近い方法です。

*あらかじめご希望の色と模様を決めてください。

- ① D: 小町 △のりしろを山おりにしてG: 前ポケット裏面に貼り付けます。
- ② ①を F: 中仕切りの印刷面に貼ります。
- ③ C: 大町 △のりしろを山おりにして②の中仕切り裏面に貼ります。
- ④ A: カブセに 別紙 I: カブセ裏を貼ります。※裏面どうしを貼り合わせます。
- ⑤ ④を B: 背板の裏面上部に貼り合わせます。
- ⑥ ③のりしろと B: 背板の裏面に貼り付けます。
- ⑦ E: 前締めバンドの裏面にのり付けしてG: 前ポケットに貼り付けます。
- ⑧ H: 肩ベルト・小ひもを本体に貼り付けます。
- ⑨ 別紙の内装を組み立てて本体に入れて完成です。