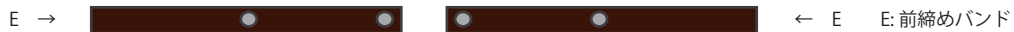
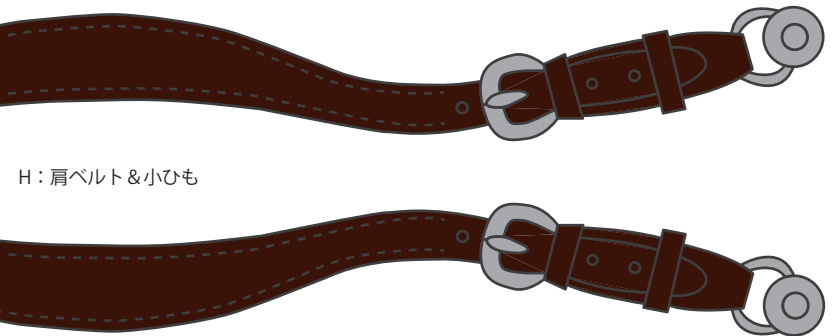
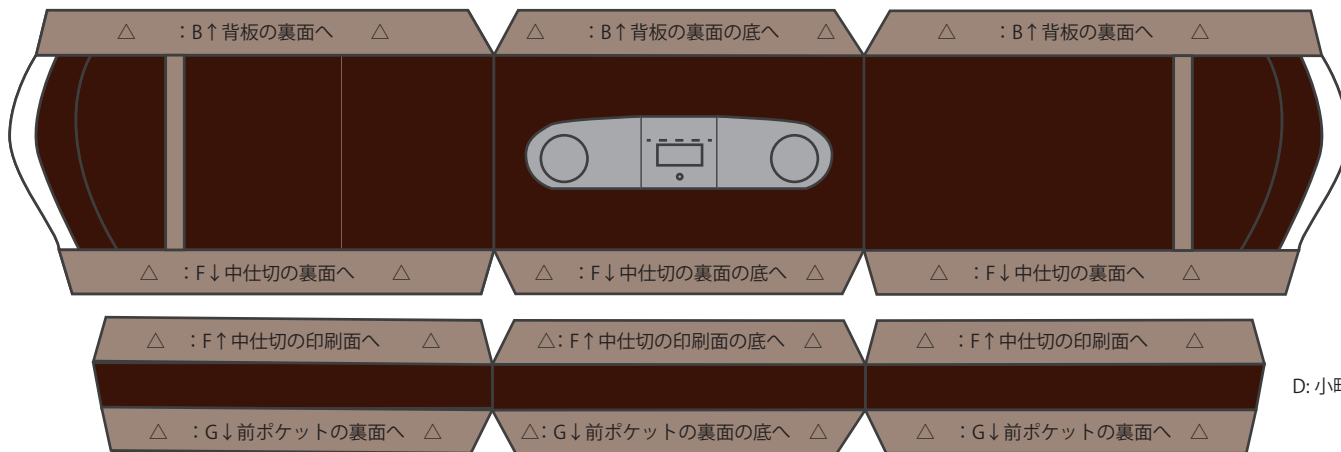
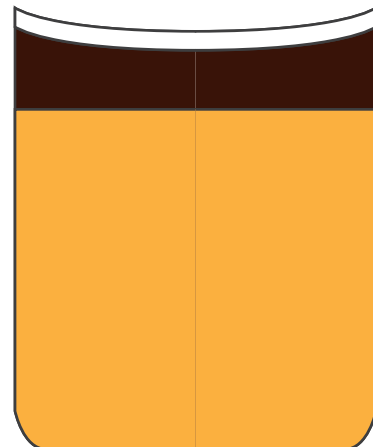
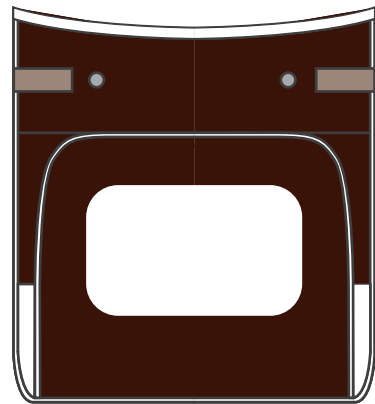
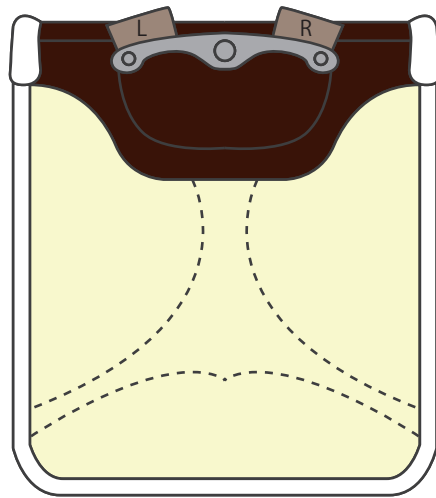
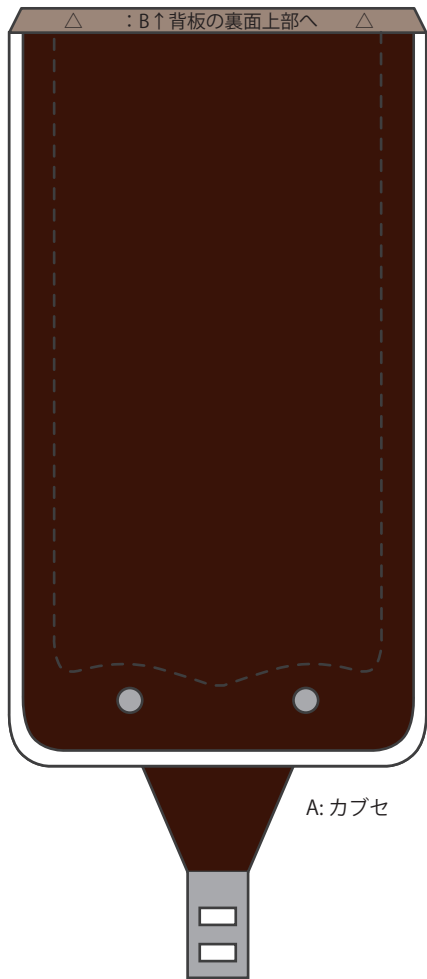



手作りランドセル ブラウン



 ←この色の部分のはりしろです。

作り方・・・実際の製作手順に近い方法です。

*あらかじめご希望の色と模様を決めてください。

① D: 小町 △のりしろを山おりにしてG: 前ポケット裏面に貼り付けます。

② ①を F: 中仕切りの印刷面に貼ります。

③ C: 大町 △のりしろを山おりにして②の中仕切り裏面に貼ります。

④ A: カブセに 別紙 I: カブセ裏を貼ります。※裏面どうしを貼り合わせます。

⑤ ④を B: 背板の裏面上部に貼り合わせます。

⑥ ③ののりしろと B: 背板の裏面を貼り付けます。

⑦ E: 前締めバンドの裏面にのり付けしてG: 前ポケットに貼り付けます。

⑧ H: 肩ベルト・小ひもを本体に貼り付けます。

⑨ 別紙の内装を組み立てて本体に入れて完成です。