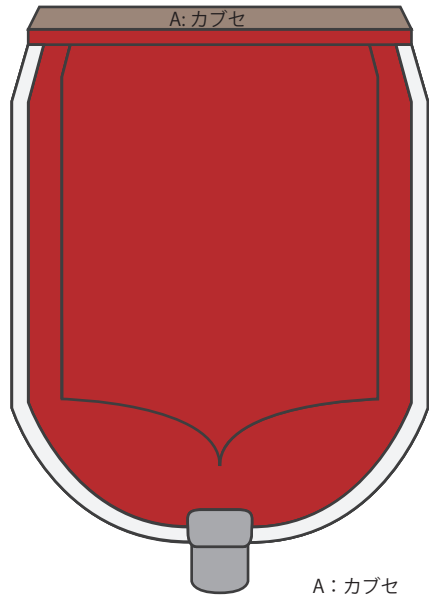
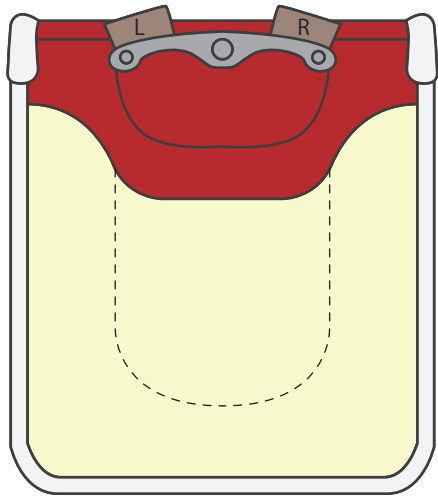
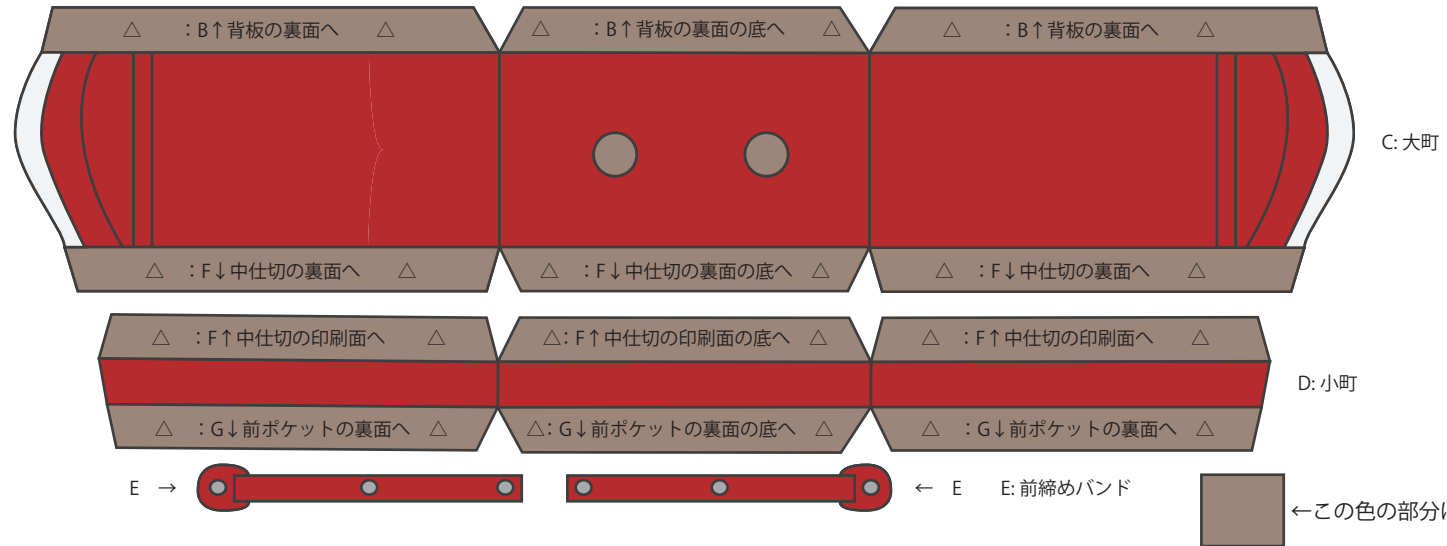


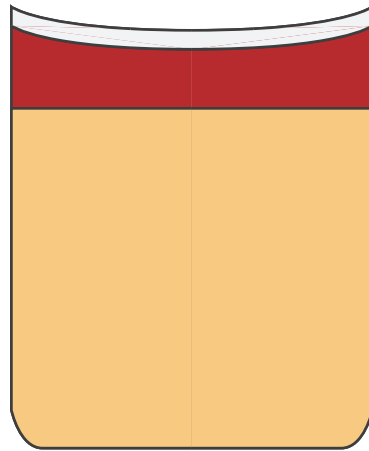
# 手作りランドセル ワイン



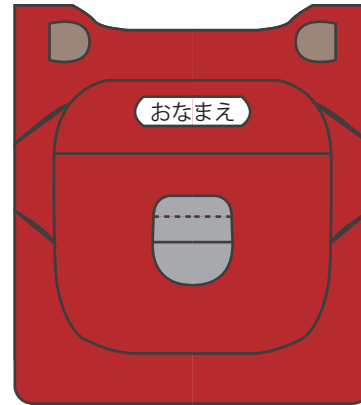
A: カブセ



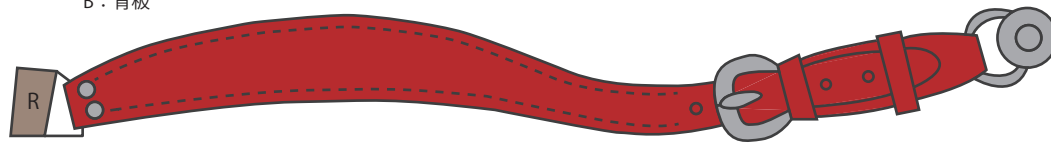
B: 背板



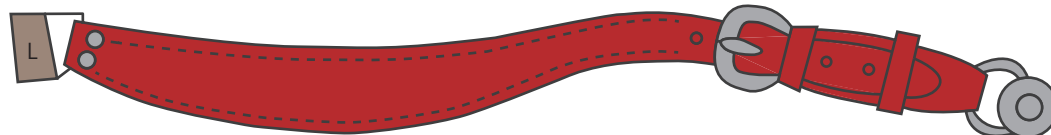
F: 中仕切



G: 前ポケット



H: 肩ベルト&小ひも



作り方・・・実際の製作手順に近い方法です。

- \*あらかじめご希望の色と模様を決めてください。
- ① D: 小町 △のりしろを山おりにしてG: 前ポケット裏面に貼り付けます。
  - ② ①を F: 中仕切りの印刷面に貼ります。
  - ③ C: 大町 △のりしろを山おりにして②の中仕切り裏面に貼ります。
  - ④ A: カブセに 別紙 I: カブセ裏を貼ります。※裏面どうしを貼り合わせます。
  - ⑤ ④を B: 背板の裏面上部に貼り合わせます。
  - ⑥ ③ののりしろと B: 背板の裏面に貼り付けます。
  - ⑦ E: 前締めバンドの裏面にのり付けしてG:前ポケットに貼り付けます。
  - ⑧ H: 肩ベルト・小ひもを本体に貼り付けます。
  - ⑨ 別紙の内装を組み立てて本体に入れて完成です。

←この色の部分はのりしろです。